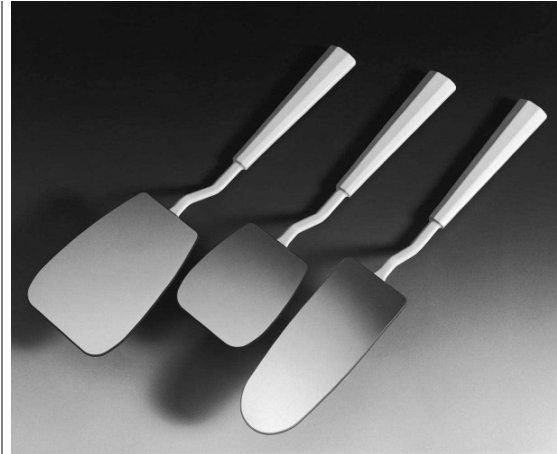
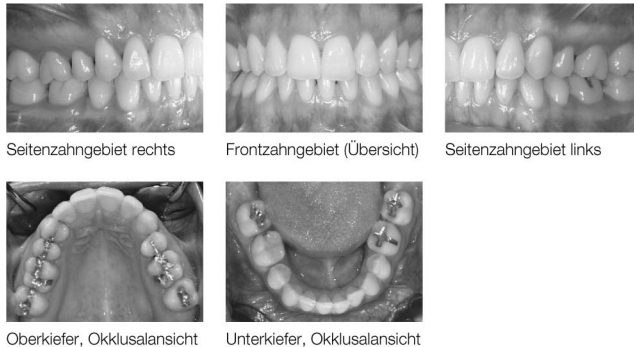




Spiegel für die zahnärztliche Fotografie

Die Mundfotografie gehört in allen zahnärztlichen Fachbereichen immer mehr zu den Befundunterlagen (Fotodokumentation). Die Aufnahmen dienen einerseits der Information und Motivation des Patienten und sind andererseits wichtige Hilfsmittel für die Behandlungsplanung, für die Neubeurteilung während der Behandlung sowie für Schluss- und Spätbefunde. Mundfotografien haben darüber hinaus forensischen Wert.

Ein einfacher Fotostatus besteht in der Regel aus 5 Aufnahmen (Front, linke und rechte Seite, OK und UK von okklusal).



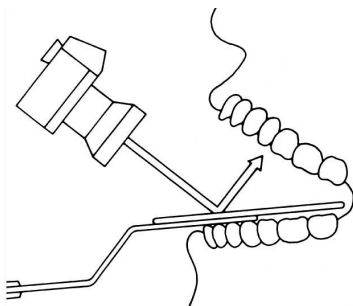
Technische Merkmale

- Material des Spiegelträgers: Glas, Oberflächen optisch geschliffen und poliert. Vorteil: keine sichtbaren Polier-Kratzer wie bei Metall-Spiegeln. Dank der polierten Oberfläche erscheinen selbst Detailvergrößerungen noch gestochen scharf.
- Bedampfung: Die Oberfläche des Glases ist mit einer Spezialschicht aus Rhodium bedampft; Der Bedampfungsprozess geschieht unter Hochvakuum, bei Temperaturen von etwa 250 °C. Vorteile: sehr harte Spiegelschicht, hohe Reflexion, gute Farbneutralität. Rhodium-Spiegel sind beständig gegen eine Vielzahl von Säuren, Laugen, Chemikalien usw.
- Spezielle Spiegelform, erprobt und bewährt
- Abgerundete Kanten
- Bedampfung bis zum Spiegel-Rand
- Keine Doppelbilder dank Oberflächen-Verspiegelung
- Der abgewinkelte Haltegriff erlaubt das Halten des Siegels ohne Beeinträchtigung der Spiegelfläche

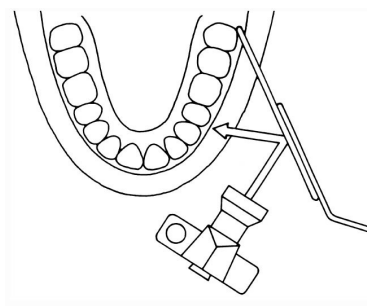
Pflegehinweise

- Sterilisation: Autoklavierung und ETO-Gas-Sterilisation möglich.
- Desinfektion: mit handelsüblichen Desinfektionsmitteln.
- Reinigung: Mit weichem Baumwolltuch unter Verwendung von Alkohol oder handelsüblichem Spülmittel

Spiegel für Okklusalaufnahmen OK und UK



Spiegel für Seitenaufnahmen



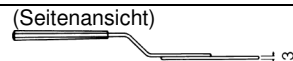


Bestellschein

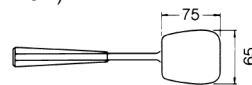
Fax +49(0)821/5892553

oder in unserem Internet-Shop unter www.wichnalek.com

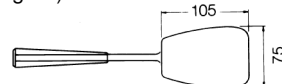
Artikel-Nr.	Beschreibung	Bestell-Menge	Einzelpreis EUR*
A74820	<p>Spiegelsatz 3-teiliger Spiegelsatz, bestehend aus je 1 Spiegel für Okklusalnahmen klein, 1 Spiegel für Okklusalnahmen groß, 1 Spiegel für Seitenaufnahmen und 1 Aufbewahrungs-Etui</p> <p>Beschreibung Spiegel: Die Spiegel sind auf der Rückseite mit einem abgewinkelten Haltegriff verklebt. Material des Spiegelhalters: Alu-Guss, plastifiziert Material des Spiegels: Glas, Dicke 3 mm, Oberfläche verspiegelt mit Rhodium.</p>		445,00



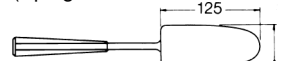
(Spiegel für Okklusalnahmen, klein)



(Spiegel für Okklusalnahmen, groß)



(Spiegel für Seitenaufnahmen)



*Preis zuzüglich gesetzl. MwSt. und Versand (23.02.09)

Name

Vorname

Firma

Straße, Hausnr.

Land, PLZ, Ort

Tel

Fax

E-Mail

Datum, Unterschrift, Stempel

WICHNALEK
 Dentale Schulung/Entwicklung/Vertrieb
 ZTM Norbert Wichnalek
 Hochfeldstr. 6
 D-86159 Augsburg
Fax +49(0)821/5892553
 Telefon: +49(0)821/571212
info@wichnalek.com, www.wichnalek.com