



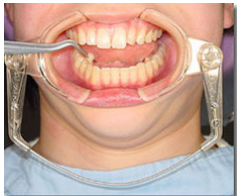
## **FREE ACCESS** Wangen- und Lippenhalter



**Optimales Arbeitsfeld bei gleichzeitiger Zeitersparnis**



### **Indikationen**



- Der Wangen- und Lippenhalter schafft ein optimales Arbeitsfeld und das ohne ein zusätzliches Paar Hände.
- Autoklavierbar
- Leichte Handhabung
- In zwei Größen erhältlich, "large" und "middle"

Schafft idealen Zugang für Aufnahmen, sei es mit dem Fotoapparat oder der Intraoral-Kamera. Die Lippen und Wangen werden ideal zurückgehalten ohne ein zweites paar Hände zu benötigen.

Ideal für Kronen und Brücken Abdrücke, Bissregistrationen, Implantat- oder Vollprothesenabformungen sowie Prothesenanproben

Verbessert den Zugang zu intraoralen Bereichen, erhält den Zugang während Micro-Etching, Paradonta I-Chirurgie oder Laserbehandlungen.

Zeitersparnis bei schwer zugänglichen Arbeitsbereichen. Ein notwendiges Werkzeug für Behandlungen mit Komposit und Fluor-Applikationen.

Durch konstantes Zurückhalten der Wangen und Lippen wird die Beanspruchung von Arm und Hand beim Assistieren vermieden. Ein idealer Assistent während der Prophylaxe, Sondierung der Taschentiefe und bei Wurzeloberflächenglättung.

Gibt umfassende Sicht in intraorale Arbeitsgebiete. Schafft uneingeschränkte Sicht bei Lichthärtung, Bleaching, Einsetzen von Porzellan, Veneers oder Zahnpräparationen.



## FREE ACCESS

### Gebrauchsanleitung

1. Um den Komfort für Ihren Patienten zu verbessern, können Sie etwas Lippenbalsam oder Vaseline auf die Lippen des Patienten auftragen, bevor Sie FREE ACCESS einsetzen.
2. Befestigen Sie die Wangenelemente rechts und links am Metallbügel mittels einer leichten Drehbewegung bis die Scharniere einrasten. Der Metallbügel ist aus rostfreiem Federstahl gefertigt und liefert genügend Spannkraft, um FREE ACCESS in seiner Position zu halten. Der Metallbügel wird am Kinn des Patienten positioniert.
3. Weisen Sie den Patienten an, den Mund zu öffnen. Setzen Sie die Laschen der Wangenelemente gegen das Innere der Patientenwangen. Passen Sie die Lippen des Patienten sanft in die Rinnen der Wangenelemente ein.
4. Die vorjustierte Spannkraft des Federbügels sollte für die meisten Patienten bequem sein. Wenn jedoch eine Justage notwendig ist, demontieren Sie FREE ACCESS. Drehen Sie hierzu die Wangenelemente um ca. 90°, bis die Kunststoffgelenke auseinandergenommen werden können. Führen Sie die im folgenden beschriebenen Justagen durch und montieren Sie anschließend wieder Wangenelemente und Federbügel miteinander.
  - Biegen Sie den Federbügel enger zusammen, um die Spannkraft zu vermindern.
  - Wenn Sie den Bügel begradigen, erhöht sich dagegen die Spannkraft.
5. Um FREE ACCESS aus dem Patientenmund zu entfernen, greifen Sie das linke und rechte Wangenelement und drücken beide vorsichtig zusammen, bis FREE ACCESS leicht auch dem Patientenmund entnommen werden kann.

### Wichtiger Hinweis:

Der Metallbügel kann bei Bedarf bis 135°C (275°F) autoklaviert werden.

Es wird empfohlen, die Wangenelemente pro Patient nur einmal zu verwenden, da diese bei Sterilisation beschädigt werden können

## Bestellschein

Fax +49(0)821/5892553

oder in unserem Internet-Shop unter [www.wichnalek.com](http://www.wichnalek.com)

Artikel-Nr.	Beschreibung	Bestell-Menge	Einzelpreis EUR*
A74800	<b>FREE ACCESS Wangen- und Lippenhalter SET</b> bestehend aus: 20 St. Wangenhalter, large 20 St. Wangenhalter, middle 1 St. Bügel, large 1 St. Bügel, middle		<b>51,00</b>
A74805	FREE ACCESS Wangen- und Lippenhalter, large, VE 20 Stück		<b>16,00</b>
A74806	FREE ACCESS Wangen- und Lippenhalter, middle, VE 20 Stück		<b>16,00</b>
A74807	FREE ACCESS Spreizbügel, large, 1 Stück		<b>14,50</b>
A74808	FREE ACCESS Spreizbügel, middle, 1 Stück		<b>14,50</b>

\*Preis zuzüglich gesetzl. MwSt. und Versand

### Absender:

\_\_\_\_\_  
 Vorname  
 \_\_\_\_\_  
 Name  
 \_\_\_\_\_  
 Firma  
 \_\_\_\_\_  
 Straße, HsNr.  
 \_\_\_\_\_  
 PLZ/Ort

\_\_\_\_\_  
 Datum, Unterschrift, Stempel

**WICHNALEK**  
**Dentale Schulung/Entwicklung/Vertrieb**  
**Hochfeldstr. 62, D-86159 Augsburg**  
**per Fax +49(0)821/5892553**  
**Telefon: +49(0)821/571212**  
**info@wichnalek.com, [www.wichnalek.com](http://www.wichnalek.com)**